

Fundamenterder

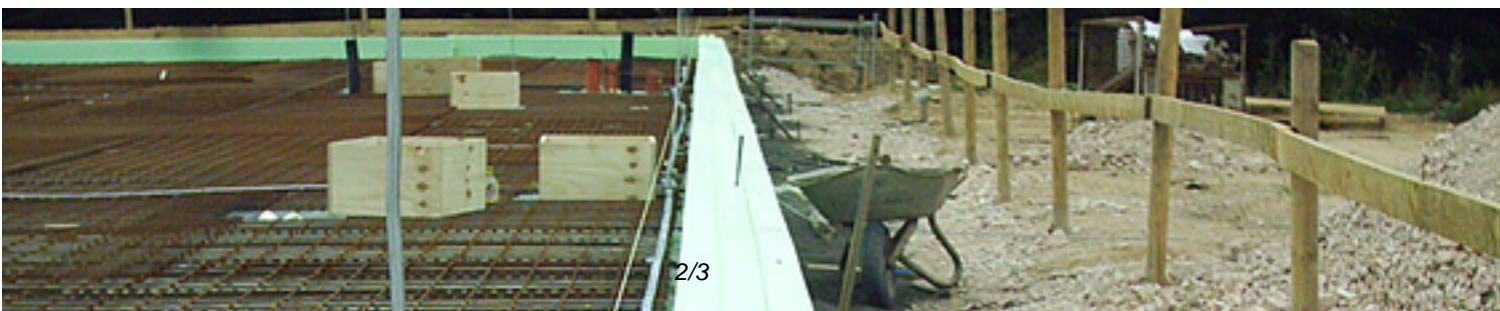
Was Sie unbedingt vor Baubeginn über Fundamenterder wissen sollten!

Der i-Punkt auf dem Dach ist die Blitzschutzanlage. Eine Blitzschutzanlage benötigt jedoch auch eine Erdungsanlage, um den Blitzstrom sicher in das Erdreich abzuleiten.



Bei einem Neubau sind baurechtlich ein Fundamenterder und Potentialausgleich gefordert. Jedoch sollten auch bei der Planung eines Gebäudes die Anschlussfahnen aus nicht rostendem Material (V4A) oder aus kunststoffumhülltem Draht für eine spätere Blitzschutzanlage mit vorgesehen werden. Der Fundamenterder dient gleichzeitig als Blitzschutzterder, daher kostet die äußere Blitzschutzanlage allenfalls nur noch 2/3 des Preises einer nachgerüsteten Anlage.

Denken Sie daran, bevor die Betonplatte vergossen wird !!!



Kunden aus Industrie, Wirtschaft sowie Kirchen und Behörden und eine Vielzahl privater Hauseigentümer vertrauen auf unsere jahrelange Erfahrung und unser know how. Service wird bei uns **GROSS** geschrieben!!

